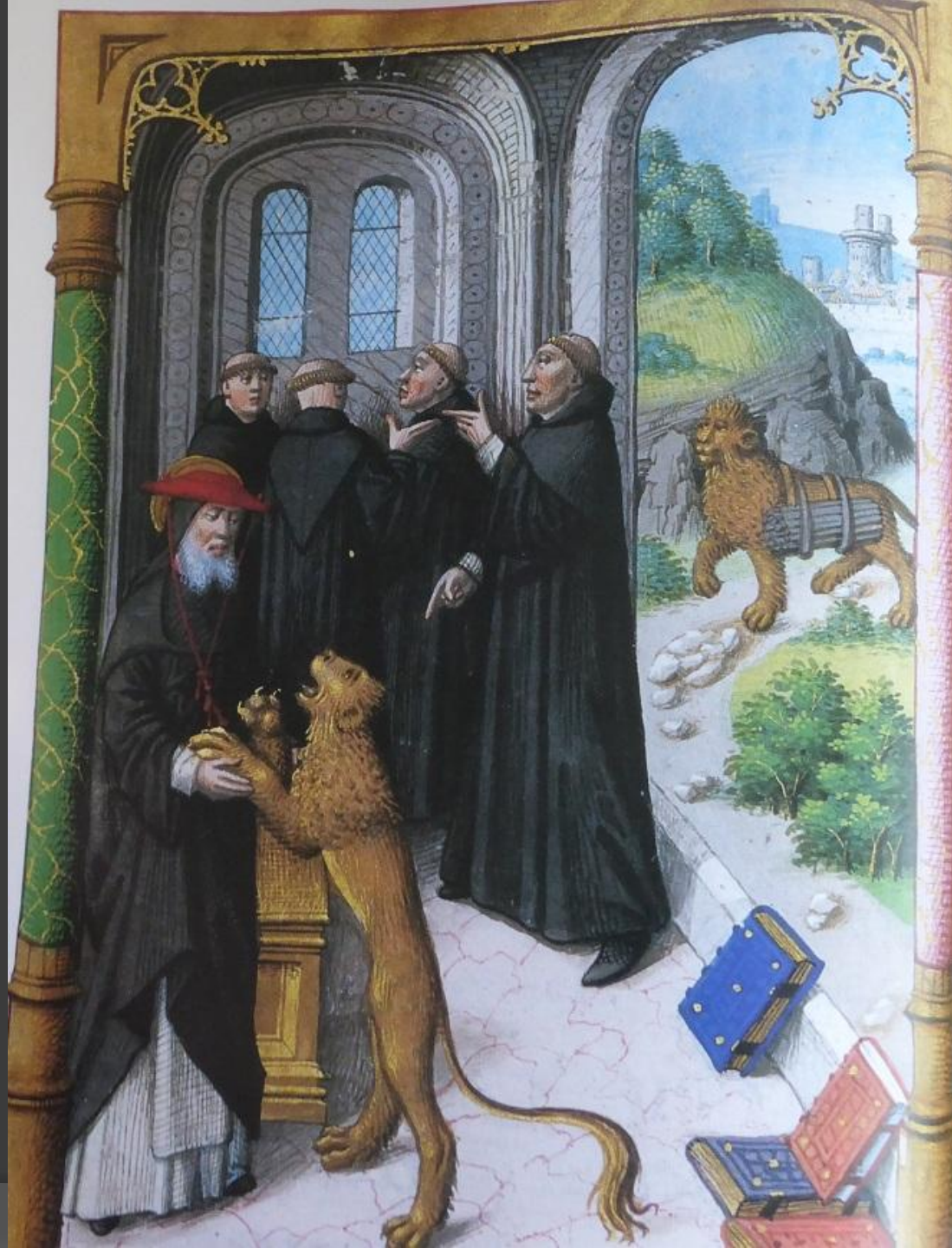




Saint Jérôme et le lion

Saint Jérôme retire une épine  
de la patte d'un lion; devenu familier  
du monastère, l'animal a pour  
tâche de porter le bois pour les frères.

► Jacques de Voragine / *Légende dorée*,  
traduite en français / Paris, vers 1480-1490  
Peint par maître François  
BNF, Manuscrits, français 245, f. 119





Saint Jérôme devait avoir une importance particulière pour Jheronimus Bosch puisqu'il était son saint patron. Il le représente à plusieurs reprises tout au long de sa carrière. Le docte saint Jérôme est un modèle pour l'artiste tant en raison de sa moralité sans faille que par dévotion personnelle. Saint Jérôme, qui vécut au IV<sup>ème</sup> siècle, est un des quatre Pères de l'Église d'Occident. À trente-huit ans, il se retire de la vie publique de Rome pour aller vivre en ascète en Palestine. Sur le tableau, Jérôme est allongé à moitié dévêtu, plongé dans la prière et enserrant la croix dans les bras, au milieu d'une profusion de végétaux, d'arbres et de roches étranges. Le lion, l'attribut du saint, est présenté ici comme un petit animal domestique. D'après la légende, Jérôme aurait retiré une épine de la patte d'un lion, qui serait ainsi devenu son ami. Des tas d'autres animaux peuplent le monde singulier dans lequel le saint s'est retiré.

En 2015 et 2016, le tableau a été restauré en profondeur et soumis à différentes analyses scientifiques. La technique picturale, le style, la matière utilisée pour le dessin sous-jacent et les traces laissées par le processus créatif à tous les stades d'exécution sont des indications qui permettent de situer l'œuvre au milieu de la carrière de Bosch. Le tableau est entièrement de sa main, il a été réalisé sans le concours de l'atelier. L'encadrement original a disparu et le panneau a été légèrement recoupé en haut et en bas. L'examen dendrochronologique a permis de dater le tableau entre 1485 et 1495.

As Hieronymus Bosch's namesake, St Jerome occupies a significant place in his work. He represented him on several occasions. The artist considered the saint a role model, both as a scholar and because of his relentless moralism and his personal dedication. St Jerome lived in the 4th century and was one of the four great Latin fathers of the Church. At the age of thirty-eight, he retired from public life in Rome to lead an ascetic life in Palestine. In the painting, the half-clothed saint is absorbed in prayer, prostrate among exotic plants, tree trunks and rocks. Here his attribute, the lion, is represented as a small domestic animal. According to legend, Jerome extracted a thorn from an injured lion's paw, which earned him the creature's gratitude and friendship. Many other animals populate the strange world in which the saint has withdrawn.

The painting was thoroughly restored and analysed using various scientific techniques in 2015–2016. The painting technique, the style, the material used for the underpainting and the traces of the creative process, in every step of the execution, have allowed the scientists to date this painting as a central work in Bosch's output. He painted the work single-handedly, without any help from his assistants. The original frame was lost and the panel has been cut slightly to size at the top and bottom. Dendrochronological analysis indicated that the painting was finished after 1485 and before 1495.



# **Jheronimus Bosch**

's Hertogenbosch ca. / vers / c. 1450–1516

**De heilige Hiëronymus, ca. 1485–1495**

Olieverf op paneel

**Saint Jérôme, vers 1485–1495**

Huile sur panneau







## **2. Saint Jérôme et la Bible**

Saint Jérôme (vers 345-420)

*Inventarium primae partis aepistolarum  
sancti Hieronymi.*

Lyon, Jacques Sacon, 1508.

BIBLIOTHÈQUE HUMANISTE, K 518





Quando  
non  
scit  
quid  
faciat  
et  
non  
scit  
quid  
faciat

Terra  
autem  
erat  
inanis  
et  
vacua

Et  
erat  
in  
vacua  
et  
in  
vacua



# Nicolas de Haguenau et son atelier

Cité à Strasbourg de 1485 à 1526

## Retable d'Issenheim

Saint Augustin et Guy Guers, Saint Antoine,  
Deux porteurs d'offrande, Saint Jérôme,  
Christ sauveur et les douze apôtres / Der  
heilige Augustinus und Guy Guers, der heilige  
Antonius, der heilige Hieronymus, Christus der  
Erlöser und die zwölf Apostel / Saint Augustine  
and Guy Guers, St Anthony, Two Bearers of  
Offerings, St Jerome, Christ the Saviour and  
the Twelve Apostles

Bois (tilleul) polychromé / Farbig gefasstes  
Holz (Linde) / Polychrome wood (lime)











# Maître du Fils prodigue

(attribué à)

Actif à Anvers, second tiers du *xvi*<sup>e</sup> siècle

*Saint Jérôme dans le désert, après 1550*

Huile sur bois

















**Marinus Van Roejmerswaelen**  
1493-1567

**Saint Jérôme**

Huile sur bois

Don Langlet, 1922  
Inv. 922.4.1



CAP

IN ILLO TEM DEBIT S...  
POPE DOIT SEDIM MA...  
IESUS DISCI ESTATIS...  
VILIS SVS ET CONGR...  
CUM AUTEM BRUTER...  
VENERETI ERM ONDE...  
LRS HOME GESTES...  
ANS IN MAIL SEPA...  
STATE NAIE EDS...  
CHNES ANGE. SIG...  
LI ENVS CVM...  
EG TINGSU



CAP

MATTHEI 25.

IN ILLO TEM. DEBIT SUPER  
PORE DIXIT SEDEM MAI  
IESVS DISCI. ESTATIS SV  
FVLIS SVS. ET CONGR  
CVM AVTEM BVNTVRA  
VENERIT FI EVM OMNES  
LIVS HOMI GENTES, F  
NIS IN MAIE SEPA  
STATE SVA ET EOSA  
OMNES ANGE SIE  
LI EIVS CVM  
EO, TVNC SE










---



## **1. Saint Jérôme dans son cabinet de travail**

Saint Jérôme (vers 345-420)

*Opera. Divi Hieronymi Stridonensis Opera...*

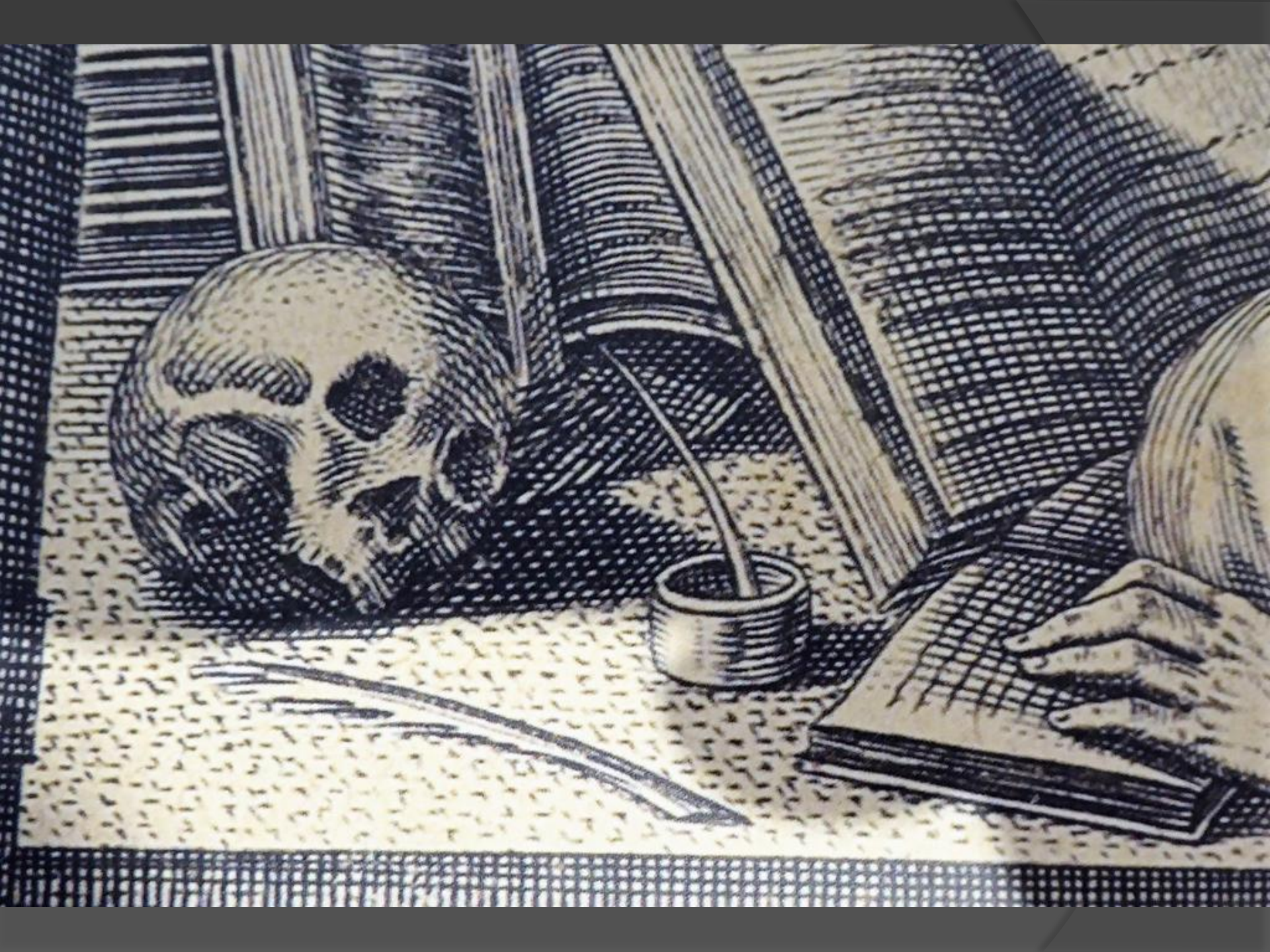
Anvers, Christophe Plantin, 1579.

BIBLIOTHÈQUE HUMANISTE, K 1441

**1.** Sur cette gravure, la représentation de Jérôme, figure d'autorité spirituelle, scientifique et littéraire, évoque celle d'un humaniste à sa table de travail. Les objets accrochés au mur, les nombreux livres, l'encrier et la plume sont tous des outils de l'homme de lettres. Au cœur des interrogations humanistes, la spiritualité est symbolisée par le crucifix.







**Donato CRETI**

(Crémone, 1671 - Bologne, 1749)

***Saint Jérôme et le lion***

Huile sur toile

Donation en 1987



Small white label with text, likely identifying the artwork.



Small white label with text, likely identifying the artwork.



Small white label with text, likely identifying the artwork.



Small white label with text, likely identifying the artwork.



Small white label with text, likely identifying the artwork.









Chaire, Hans Hammer, 1485

Statue Saint Jérôme, 18<sup>ème</sup> siècle









020 C  
IX  
Katholik  
Katholik  
Katholik

**Vincent, François-André**

Paris, 1746 - Paris, 1816

---

**Saint Jérôme dans le désert  
écoutant la trompette du  
Jugement dernier**

Salon de 1777

Huile sur toile







